



Labona®

Raffstore und die PurBox

Montageanleitung

Raffstore und die PurBox

Montageanleitung:

Geeignete Baubereitschaft für Montage von Purenit- Unterputzkästen:

- Fensterbefestigung an der Oberseite
- Vormontage der Fenster
- Wenn kein Wärmesystem eingebaut ist, muss im Verlauf des Rohbaus ein geeigneter Raum in der Fensterverkleidung reserviert werden. Eine konkrete Lösung können wir empfehlen, wenn Sie uns die Projektdokumentation zur Verfügung stellen.



Nötiges Montagewerkzeug:

- Metermaßband
- Wasserwaage
- Stift
- Hammer
- Elektrische Bohrmaschine und Bohrer je nach Untergrundmaterial
- Akku-Bohrmaschine
- Magnetaufsatz
- Bit PZ2, PH2, Magnetaufsatz für sechskantigen Kopf 8 und 10
- Dübel Durchmesser 10, Schraube 5x60 mm
- Dübel Purenit 4 x 15 mm
- Dübel für Grundleiste 3 x 15 mm

Brauchen Sie einen Rat? Rufen Sie uns jederzeit an!

Tel.: (+49) 1573 5990642

www.elabona.de

labona

Standardmontage

Das System ist so vorbereitet, dass 30 mm des Fensterrahmens durch das Anlegeprofil (mit eingebauter Wärmedämmung) aus der Oberseite verdeckt werden. Beide Seiten werden mit Isoliertäfelung bedeckt. Auf die Isoliertäfelung wird Estrich, Armierung und sauberer Putz, je nach gewähltem System angebracht.

Montageschritt

- 1.** Vorbereitung: Purenit Unterputzkästen und Isoliertäfelung sind in Schrumpffolie eingepackt. Diese werden mit einer Nummer laut Ihrer Bestellung bezeichnet. Montagekonsole und weitere Montagekomponenten sind im Kartonpaket. Nach Auspacken kontrollieren Sie die Maße kontrollieren und nehmen von der Hinterseite des Kastens das Anlegeprofil ab und stellen es zur Montage bereit.
- 2.** Montage des Anlegeprofils: Das Profil wird auf das Fensterbrett so hingelegt, dass die längere Seite (30 mm) des Profils die obere Außenkante des Fensterbretts nachbildet. Um das Anlegeprofil herum sollte von beiden Seiten ein Raum von 15 mm gebildet werden. In dieser Stellung wird das Anlegeprofil an den Fensterrahmen abgeschraubt.



Brauchen Sie einen Rat? Rufen Sie uns jederzeit an!

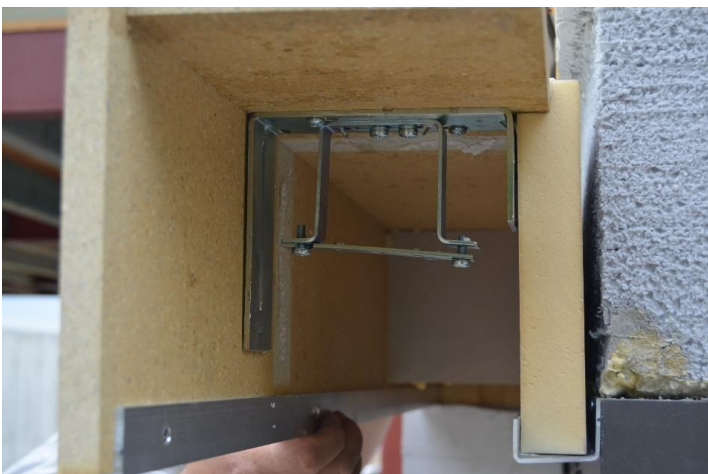
Tel.: (+49) 1573 5990642

www.elabona.de

labona



- 3.** Der Purenitkasten wird auf die Anlegeleiste aufgesetzt und mit Hilfe der Wasserwaage lotrecht in Position gebracht.



Brauchen Sie einen Rat? Rufen Sie uns jederzeit an!
Tel.: (+49) 1573 5990642

www.elabona.de



4. Der Kasten wird mit Hilfe der Montagekonsolen verankert.
- Zuerst wird die Konsole mithilfe der Dübel und Schraube in den Putz verankert.



Brauchen Sie einen Rat? Rufen Sie uns jederzeit an!
Tel.: (+49) 1573 5990642

www.elabona.de



Brauchen Sie einen Rat? Rufen Sie uns jederzeit an!
Tel.: (+49) 1573 5990642

www.elabona.de

labona



- Der Kasten muss lotrecht in Position gebracht werden.
- Danach wird die Konsole mithilfe der Schraube in den Kasten verankert.

Brauchen Sie einen Rat? Rufen Sie uns jederzeit an!

Tel.: (+49) 1573 5990642

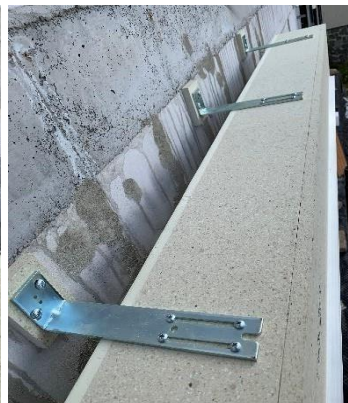
www.elabona.de

labona

- Damit die Thermobrücken verschwinden, empfehlen wir, unter den Konsolenfuß eine Purenitunterlage zu legen.



- Die Konsole verteilen wir immer 250 mm von allen Rändern, weitere zusätzliche Konsolen verteilen wir gleichmäßig 500 – 600 mm voneinander.



Brauchen Sie einen Rat? Rufen Sie uns jederzeit an!

Tel.: (+49) 1573 5990642

www.elabona.de

labona

5. Mithilfe der Wasserwaage wird die Ebene des Kastens kontrolliert.



6. Letzter Schritt der Montage ist das Durchziehen des Einspeisekabels der Jalousie in den Innenraum des Kastens.

- Mit Holz- oder Eisenbohrer mit Durchmesser von 10 mm wird eine Öffnung im Raum gebohrt, wo der Motor der Außenjalousie vorgesehen ist.



Empfehlung: Purenit sollte vor der Anwendung der Fassade mit Grundierung versorgt werden!!!

Brauchen Sie einen Rat? Rufen Sie uns jederzeit an!

Tel.: (+49) 1573 5990642

www.elabona.de

Die Innenarmaturen bleiben während der Montage im Kasten! Diese werden erst nach Einsetzen des Kastens in die Fassade, während der Montage der Außenjalousien, beseitigt.



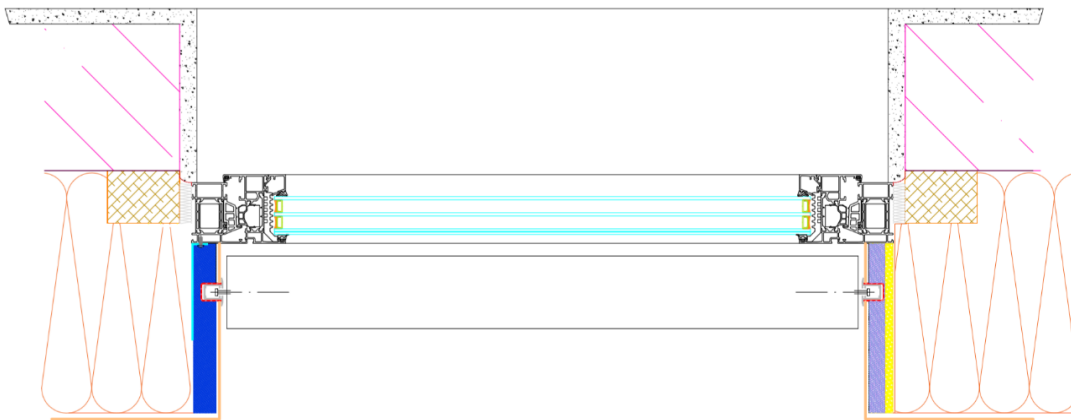
Brauchen Sie einen Rat? Rufen Sie uns jederzeit an!
Tel.: (+49) 1573 5990642

www.elabona.de

labona

Montage Vorgefertigte Laibung

- Es erleichtert und beschleunigt den Einbau von PurBoxen und schafft gleichzeitig eine Isolierung des Laibungs.
- Es ist in erster Linie für die flächige Verklebung auf Mauerwerk oder Kontakt Dämmsystem konzipiert.
- Die vorgefertigte Laibung ist für den Einbau mit Purenit und Metallkasten vorgesehen.
- Sie besteht aus stabilisierten Wärmedämmplatten aus Polystyrolschaum mit hohen Druckbelastungsanforderungen. Ein klassischer PurBox für Außenjalousien 25 x 23 mm ist in die Platte eingelassen.
- Ø Wärmeleitfähigkeit 0,034 W/mK
- Ø Die maximale Höhe in einem Stück beträgt 2400 mm
- Ø Maximale Breite 600 mm



Brauchen Sie einen Rat? Rufen Sie uns jederzeit an!

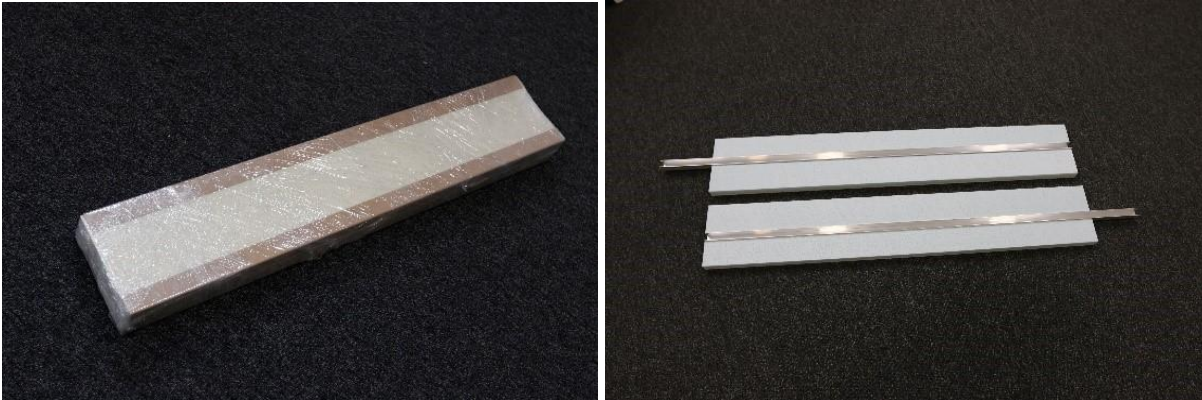
Tel.: (+49) 1573 5990642

www.elabona.de

labona

Montage der Systemlaibung

1. Die Laibung wird in einer Schrumpffolie geliefert. Wir packen es aus und bereiten es für die Montage vor.



2. Stellen Sie das Kontakt Dämmsystem vor der Montage der Laibung so ein, dass es mit der Außenkante der PurBox abschließt. Je flacher der Untergrund ist, desto leichter lässt sich die Laibung in seine endgültige Form kleben und glätten.



Brauchen Sie einen Rat? Rufen Sie uns jederzeit an!

Tel.: (+49) 1573 5990642

www.elabona.de

labona

- 3.** Die Laibung wird entweder auf Schaum (schnellhärtender Schwerschaum) oder auf Flexi-Fassadenkleber montiert. Die Montage auf Flexkleber sollte auf einem 4 x 4 mm großen Reibebrett erfolgen. Bei der Schaumstoffmontage wird der Schaumstoff in Form eines Rahmens auf die Laibung aufgebracht. Es ist darauf zu achten, dass die Laibung senkrecht bleibt (entweder mit einer Wasserwaage oder durch Messen der gleichen Fläche des verbleibenden sichtbaren Fensterrahmens).



- 4.** Es empfiehlt sich, die Laibung oben mit einer Schraube zu sichern, die durch die Führungsschienen in die Seitenwand des Kastens geschraubt wird. (der PurBox muss vorgebohrt werden)



Brauchen Sie einen Rat? Rufen Sie uns jederzeit an!

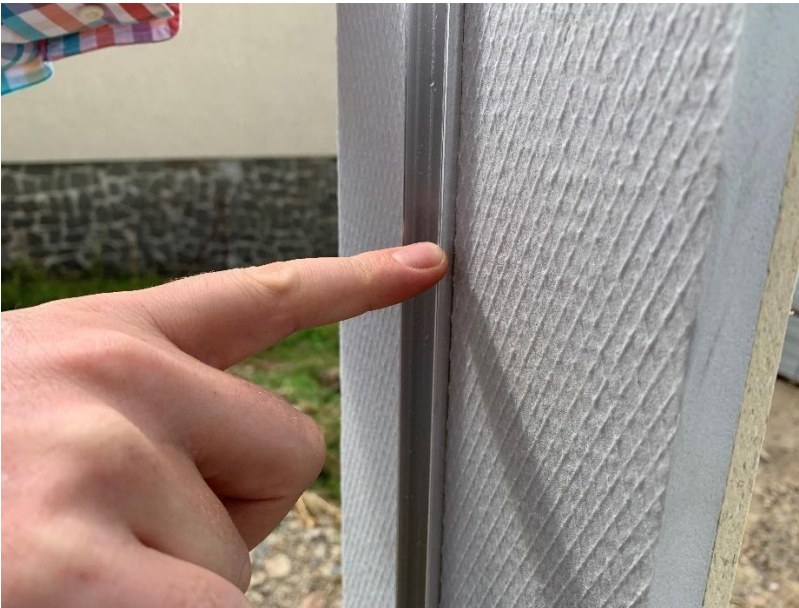
Tel.: (+49) 1573 5990642

www.elabona.de

labona

Damit die bestellten Jalousien an ihre Kästen montiert werden können, ist es nötig, 3 wichtige Hinweise einzuhalten. Während der Realisierung der Fassade sollte auf diese Hinweise geachtet werden:

- 1.** Estrich und saubere Fassade dürfen die Kante der Führungsschiene-Hülle nicht überschreiten.



- 2.** Die Tüfelung muss senkrecht montiert werden



Brauchen Sie einen Rat? Rufen Sie uns jederzeit an!
Tel.: (+49) 1573 5990642

www.elabona.de

- 3.** Das Maß zwischen Fensterrahmen muss dem Maß zwischen der Außentäfelung entsprechen (Täfelung darf sich nicht auf- oder zumachen). Es muss nicht nur nach der Montage, sondern auch während der Realisierung der Kontakt-Wärmedämmung geprüft werden! Das Messen sollte mindestens in zwei Punkten ausgeführt werden.



Wenn Sie diese Hinweise ignorieren, garantieren wir keine geeigneten Maße der Jalousien.

Brauchen Sie einen Rat? Rufen Sie uns jederzeit an!

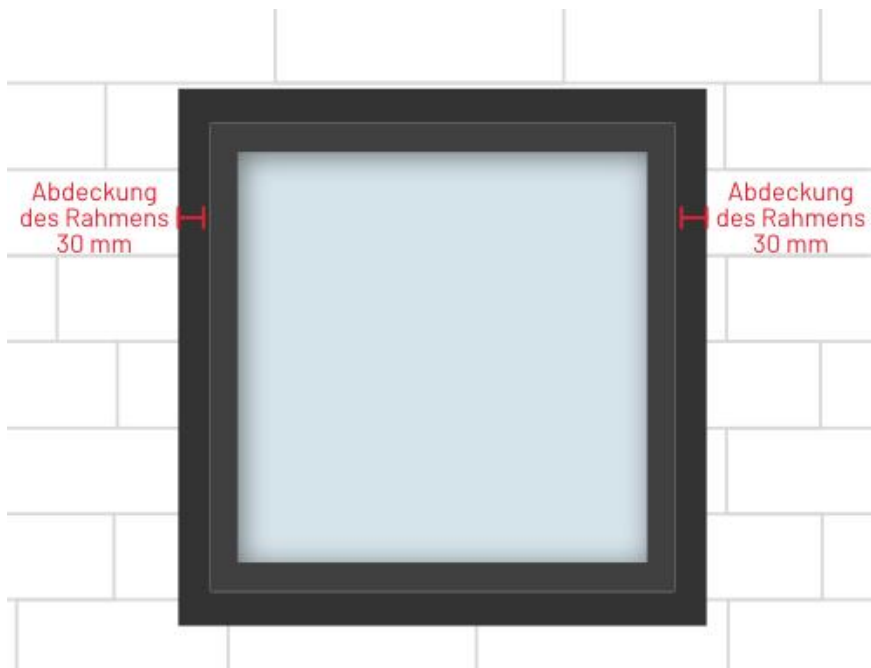
Tel.: (+49) 1573 5990642

www.elabona.de

labona

Regeln für sichtbaren Führungsschienen:

1. Die Abdeckung muss den Fensterrahmen auf jeder Seite um 30 mm überlappen



2. Die Laibung muss gerade und senkrecht sein - das Maß an der Oberseite der Führungsschiene und am Fenster muss innerhalb einer Toleranz von 3 mm liegen.



3. Die gemessene Abmessung zwischen der Laibung oben und unten am Fenster muss gleich sein.

Brauchen Sie einen Rat? Rufen Sie uns jederzeit an!

Tel.: (+49) 1573 5990642

www.elabona.de

labona



Jalousie Montage im Purenit Unterputzkasten

Brauchen Sie einen Rat? Rufen Sie uns jederzeit an!

Tel.: (+49) 1573 5990642

www.elabona.de

labona

1. Platzierung der Jalousien Halter so einteilen, damit ein Eingriff in die Textilbänder verhindert wird (Mindestabstand vom Lager beträgt 100mm). Jalousienhalter anbringen. Montage wird mit Schrauben in Purenit 4x 15 mm ausgeführt.



2. Jalousien in die Muffen in die Halter reinschieben und sichern.
3. Je nach Typ den Elektromotor anschließen:

WELLENMOTOR FÜR DEN SCHALTER

Der Motor muss von außen mit Strom verbunden werden. Zusätzlich wird der Innenraum für einen Schalter vorbereitet. Der Motor befindet sich immer in der Mitte der Jalousie mit einer Kabellänge von standardmäßig 0,5 m. Es ist ein sogenannter "einfacher" Motor, der über einen Schalter an der Wand gesteuert wird. Dank dieses Schalters können die Jalousien herausgezogen, heruntergezogen und gekippt werden.

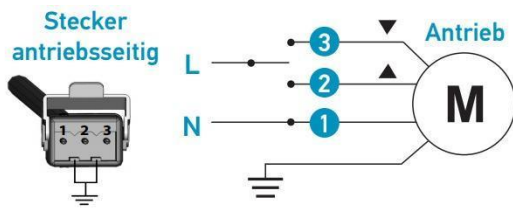
Schema - Wellenmotoranschluss mit Schalter:

Brauchen Sie einen Rat? Rufen Sie uns jederzeit an!

Tel.: (+49) 1573 5990642

www.elabona.de

labona

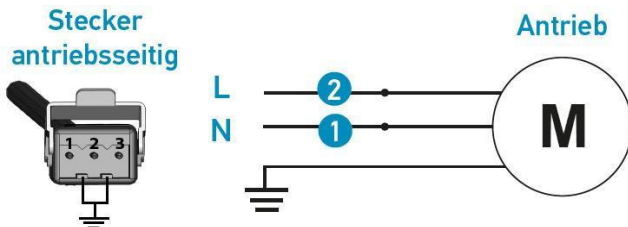


Phase (L)	3	Abwärtsbewegung	Braun
	2	Aufwärtsbewegung	Schwarz
Neutralleiter (N)	1		Blau
Schutzleiter (⚡)			Grüngelb

MOTOR IO MIT FERNBEDIENUNG

Dies ist ein sogenannte "intelligente" Motor, der einen integrierten Empfänger enthält. Es ist nicht nötig, die elektrische Vorbereitung für den Wandschalter vorzubereiten. Schließen Sie den Motor einfach von außen an. Die Außenjalousien werden dann mit der Fernbedienung gesteuert. Der Motor befindet sich immer in der Mitte der Jalousie mit einer Kabellänge von standardmäßig 0,5 m. Der Anschluss an diese Motorsteuergeräte, die zur Steuerung geeignet sind, erfolgt über eine mobile Anwendung (Connexoon oder TaHoma) oder einen Windsensor.

Schema - IO Motor mit Fernbedienung:



Phase (L)	2	Schwarz
Neutralleiter (N)	1	Blau
Schutzleiter (⚡)		Grüngelb

4. Führungsschienen anbringen. Die Führungsschiene im Unterputzgehäuse ist geteilt. Der kürzere Teil der Teilung kommt nach oben. Die Jalousie ca. 20 cm unter die Kastenkante senken lassen. Schnüre der Lamellen in die Schiene einführen, die Schiene nach oben verschieben und in das Gehäuse befestigen. Danach wird die Führungsschiene mit Hilfe der geeigneten Senkschraube in das Gehäuse geankert.

5. Betriebskontrolle der Jalousie ausführen, unter Umständen die Schlußstellungen regeln (siehe Anleitung zum Motor der Jalousien).

Installationsbedingungen:

Brauchen Sie einen Rat? Rufen Sie uns jederzeit an!

Tel.: (+49) 1573 5990642

www.elabona.de

- Wir produzieren die Purenitboxen und Laibungen mit einer Toleranz von +/- 3 mm.
- Es ist notwendig das gesamte System der Purenitboxen innerhalb von maximal 30 Tagen von ihrer Installation in die Isolierung eingearbeitet werden.
- Polystyrol-Abstandshalter in der Box, es ist notwendig, in der Box zu lassen, bis es vollständig in die Fassade integriert ist. Sie werden erst bei der Montage von Außenjalousien entfernt.
- Vor dem Einbau der Boxen in die Fassade, muss die Vorderseite der Boxen mit einer Penetration für nicht saugende Oberflächen gestrichen oder mit einem Kontaktgrund versehen werden.
- Die Eigenschaften des Purenit-Box-Systems sind in den technischen Datenblättern für das Purenit und PIR-Material angegeben, die Sie unter <https://www.puren.com/industrie/purenit/> herunterladen können.
- Wenn die oben genannten Bedingungen nicht eingehalten werden, können die Produkte nicht beansprucht werden.

Brauchen Sie einen Rat? Rufen Sie uns jederzeit an!

Tel.: (+49) 1573 5990642

www.elabona.de